



FIMMG
PROGETTO GIOVANI 2017

**ORIENTAMENTO AL TEST DI
AMMISSIONE AL CORSO DI
FORMAZIONE SPECIFICA IN
MEDICINA GENERALE**

PISA, 24/07/2017



FIMMG PROGETTO GIOVANI 2017

Dottor Luca Puccetti



Chi siamo

- ★ La Federazione Italiana Medici di Medicina Generale (FIMMG), nata a Genova nel 1946, è l'organizzazione sindacale e associazione professionale nazionale dei Medici di Medicina Generale convenzionati per l'Assistenza Primaria, per la Continuità Assistenziale, dei medici in possesso dell'attestato di formazione specifica in medicina generale o ammessi al triennio propedeutico al medesimo.
- ★ FIMMG rappresenta gli iscritti e la categoria presso la FNOMCeO e gli altri Ordini e Collegi Professionali, le Associazioni delle altre categorie a carattere nazionale, le Società Professionali Mediche, gli organi del SSN, ogni legittima autorità costituita ed in ogni caso in cui tale rappresentanza sia richiesta.



Chi siamo

- ✦ In qualità di associazione professionale e sindacale, FIMMG si propone di **tutelare gli interessi** dei medici operanti a livello territoriale, di curare i rapporti con il SSN e con gli altri Enti che erogano l'assistenza sanitaria e di assicurare il dialogo e il confronto con le parti politiche e sociali anche al fine di migliorare l'organizzazione sanitaria in Italia.
- ✦ FIMMG è articolata in diversi settori corrispondenti ai comparti funzionali in cui operano i medici del territorio convenzionati con il Sistema Sanitario Nazionale tra cui: Assistenza Primaria, Continuità Assistenziale, **Medici in Formazione**
- ✦ Il Settore Continuità Assistenziale Nazionale è stato creato nel 1984.
- ✦ Il Settore Formazione è stato creato nel 1997.

FIMMG PROGETTO GIOVANI 2017



FIMMG Progetto Giovani 2017 nasce con l'intento di avvicinare alla Medicina Generale (MG) i giovani medici offrendo strumenti che facilitino i primi passi nella professione.

I sistemi sanitari in cui la MG è forte hanno performance migliori ed efficienza migliore.

Una MG forte ed indipendente è una garanzia per i cittadini.

La MG italiana ha bisogno di nuovi MMG che troveranno lavoro presto dopo aver completato il corso.

Il corso è valido in tutta la UE.

Il corso Toscano è tra i migliori in Italia.



Per ogni informazione potrete rivolgervi a:

★ **Segreteria FIMMG PISA:**

pisa@fimmg.org

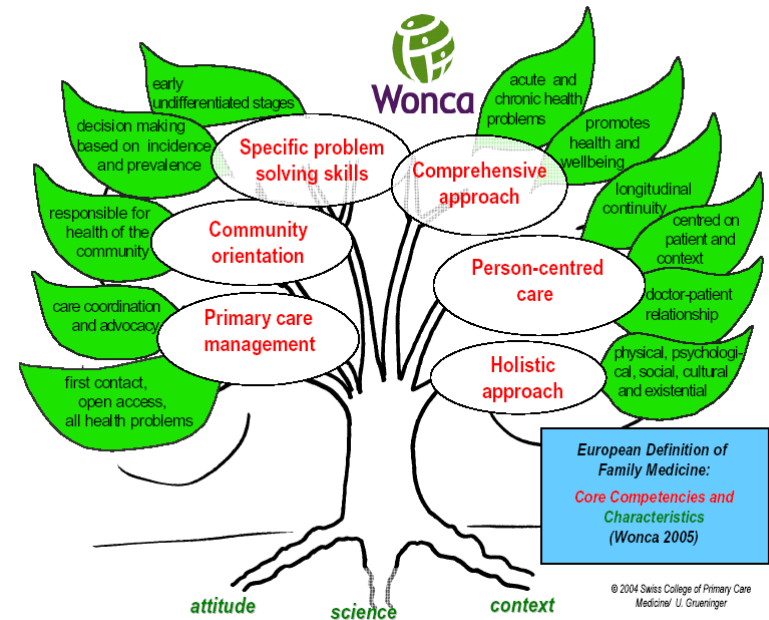
(Signora Michela)



La Medicina Generale

“La medicina generale/medicina di famiglia è una disciplina accademica e scientifica, con i suoi contenuti educativi, di ricerca, sue prove di efficacia, sua attività clinica e sua specialità clinica orientata alle cure primarie.”

Definizione WONCA della medicina generale e medicina di famiglia





Caratteristiche della MG

- Primo contatto
- Rapporto longitudinale nel tempo
- Globalità di cura delle diverse patologie
- Coordinamento



Dove la MG è forte migliori cure, più efficienza ed equità (B. Starfield)

“primary care-oriented countries achieve better health levels on the most salient population health indicators, as shown conclusively by an international comparison of 18 OECD countries which controlled for other influences on health, including GDP per capita, percent elderly, total physicians per capita, average income in purchasing...”

HUMANITY & SOCIETY, 2009, VOL. 33 (February/May: 56-73)



Differenze tra MG e specialistica

MEDICINA GENERALE

Problemi

Problemi non selezionati

Fase preclinica, clinica, esiti.

Esclusione di malattie/problemi.

Approccio olistico.

SPECIALISTICA

Malattie

Malattie specifiche selezionate

Fase clinica, esiti.

Conferma malattie.

Approccio parcellizzato.



Differenze tra MG e specialistica

MEDICINA GENERALE

Continuità assistenziale

Lavoro in genere isolato anche se in gruppo.

Autonomia professionale.

Strumenti di lavoro semplici.

SPECIALISTICA

Episodio assistenziale

Lavoro in equipe.

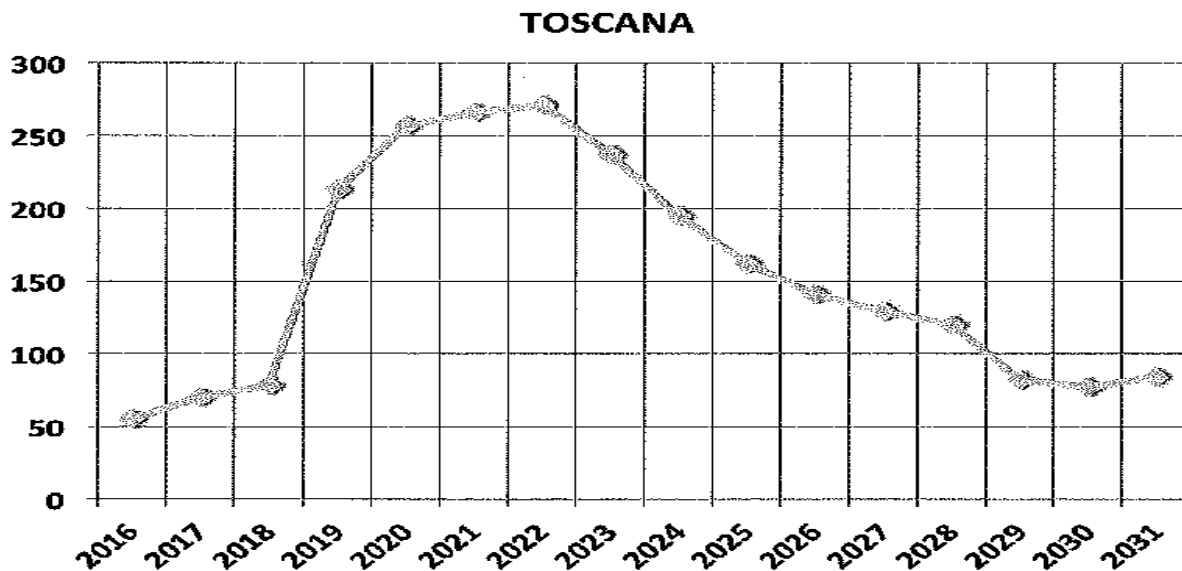
Rapporto gerarchico.

Tecnologia sofisticata.



Prospettive demografiche della Medicina Generale

17



M
M
G
P
E
N
S
I
O
N
A
N
D
I



Il Corso di Formazione Specifica in Medicina Generale

- ★ Durata 3 anni
- ★ Compenso annuale: 11.103 €
- ★ Compenso mensile: ≈ 870 €
- ★ Legge 448/'01, attività lavorative compatibili:
 - ★ Sostituzione a tempo determinato MMG
 - ★ Continuità assistenziale
 - ★ Guardia turistica

PERIODO FORMATIVO	
AMBULATORIO MMG	12 MESI
SERVIZI TERRITORIALI	6 MESI
MEDICINA CLINICA	6 MESI
CHIRURGIA GENERALE	3 MESI
DIPARTIMENTO MATERNO - INFANTILE	4 MESI
OSTETRICIA E GINECOLOGIA	2 MESI
PRONTO SOCCORSO	3 MESI



Regione Toscana

<http://www.regione.toscana.it/-/concorso-di-medicina-generale-2017-2020>

[Home](#)

[Regione](#)

[Cittadini](#)

[Imprese](#)

[Enti e associazioni](#)

ServiziOnline

Sei in: [Regione Toscana](#) | [Speciali](#) | [Servizio Sanitario Toscana](#) | [Procedure](#) | [Opportunità e scadenze](#)

Speciali | Servizio Sanitario Toscana

Servizio Sanitario Toscana

- [Organizzazione](#)
- [Eventi](#)
- [Formazione](#)
- **[Procedure](#)** 
 - [Autorizzazione e accreditamento](#)

Concorso di medicina generale 2017/2020

Scadenza 8 giugno 2017

Data pubblicazione bando su BURT n° n. 12, parte terza

mercoledì, 22 marzo 2017 09:00

E' indetto pubblico concorso, per esami, per l'ammissione al **corso triennale di formazione specifica in medicina generale** della Regione Toscana **2017/2020**, per 80 laureati in medicina e chirurgia e abilitati all'esercizio professionale.

La prova d'esame: dove e quando

Il luogo e l'ora di convocazione dei candidati saranno comunicati attraverso un avviso che sarà pubblicato

★ *nel Bollettino Ufficiale della Regione*

★ *nel sito istituzionale dell'Assessorato della salute*

nonché affisso presso gli Ordini provinciali dei Medici Chirurghi e degli Odontoiatri.

La prova d'esame

1. I candidati ammessi al concorso, dovranno sostenere una prova scritta consistente nella soluzione di **100 quesiti a scelta multipla** su argomenti di medicina clinica.
2. Ciascuna domanda ammette una sola risposta esatta.
3. La prova ha la durata di due ore.
4. La prova si svolgerà nel giorno e nell'ora, unici su tutto il territorio nazionale, stabiliti dal Ministero della salute.
5. **L'assenza dalla prova d'esame sarà considerata come rinuncia al concorso.**

La prova d'esame

- ★ Qualora i candidati ammessi al concorso siano in numero maggiore di 250 saranno costituite più commissioni.
- ★ In tal caso i candidati saranno assegnati a ciascuna commissione, fino al raggiungimento del numero massimo di 250 candidati per commissione, in base alla località di residenza, ovvero in ordine alfabetico, ovvero in base ad altro criterio obiettivo stabilito dalla Regione.
- ★ I questionari sono inviati dal Ministero della salute, tramite la Regione, a ciascuna commissione, in plico sigillato; il plico deve essere aperto il giorno ed all'ora fissati dal Ministero della salute per la prova d'esame.

FIMMG PROGETTO GIOVANI 2017



Ai fini dell'espletamento della prova a ciascun candidato vengono consegnati:

- * un modulo anagrafico da compilare a cura del candidato
- * un modulo su cui riportare le risposte alle domande (i due moduli sono un unico foglio diviso da linea tratteggiata per facilitarne la separazione che dovrà essere effettuata solo al termine del tempo a disposizione)
- * il questionario con le domande oggetto della prova di esame progressivamente numerate
- * le istruzioni per lo svolgimento della prova
- * due buste di cui una piccola e una grande

FIMMG PROGETTO GIOVANI 2017



Il termine di due ore per l'espletamento della prova decorre dal momento in cui, completata la distribuzione dei questionari e del materiale per lo svolgimento della prova d'esame, il presidente completa la lettura delle istruzioni generali dichiarando il formale avvio della prova.

Al termine della prova il candidato deve:

- * **inserire il modulo anagrafico debitamente compilato ed il questionario nella busta piccola, chiuderla ed incollarla;**
- * **inserire la suddetta busta chiusa unitamente al modulo delle risposte nella busta più grande, chiuderla ed incollarla.**
- * **I membri della commissione d'esame provvedono al ritiro della busta**



FIMMG PROGETTO GIOVANI 2017

FIMMG PISA

Via Arcangeli 12, 56124 - Pisa

 pisa@fimmg.org

 050541919 -  050577076



**FIMMG
PROGETTO GIOVANI 2017**

GRAZIE PER L'ATTENZIONE